

三次市立図書館サービス計画 平成28～32年度(5カ年)



平成28年9月

三次市立図書館

1. 計画の概要

三次市は平成 18 年まちづくりの基本理念に「市民のしあわせ」を掲げた「三次まち・ゆめ基本条例」を制定し、将来めざすべきまちの姿を見据えて、平成 27 年度に第二次計画として「三次市総合計画―みよし百年物語―」を策定した。

教育の面においても、「みよし教育ビジョン」「三次市教育大綱」が策定され「主体的なまなび」を重視した教育が必要とされている。その実現に向けて学校教育、社会教育、生涯学習などのすべての面において、三次市立図書館が果たす役割は大きい。

また、文科省の「公共図書館の設置及び運営上の望ましい基準」の改正や「子どもの読書活動の推進に関する基本的な計画」「学校図書館法」改正なども続き、公共図書館をめぐる現状は大きく変化している。

三次市立図書館も、平成 22 年度より指定管理制度を導入、株式会社暮らしサポートみよしにより「新しい公共サービス」の在り方を追求し、状況に応じたニーズを的確にとらえ、社会変化に対応したサービスを提供する図書館の運営を行っている。

このような状況をふまえ三次市立図書館も具体的なサービス計画を策定し、目指す姿を明確にしてサービス目標を向上させていくことを目的に「三次市立図書館サービス計画」を策定する。

三次市立図書館
館長 有光七重

2. 三次市立図書館のサービスの現状と課題

(1) 三次市の概要

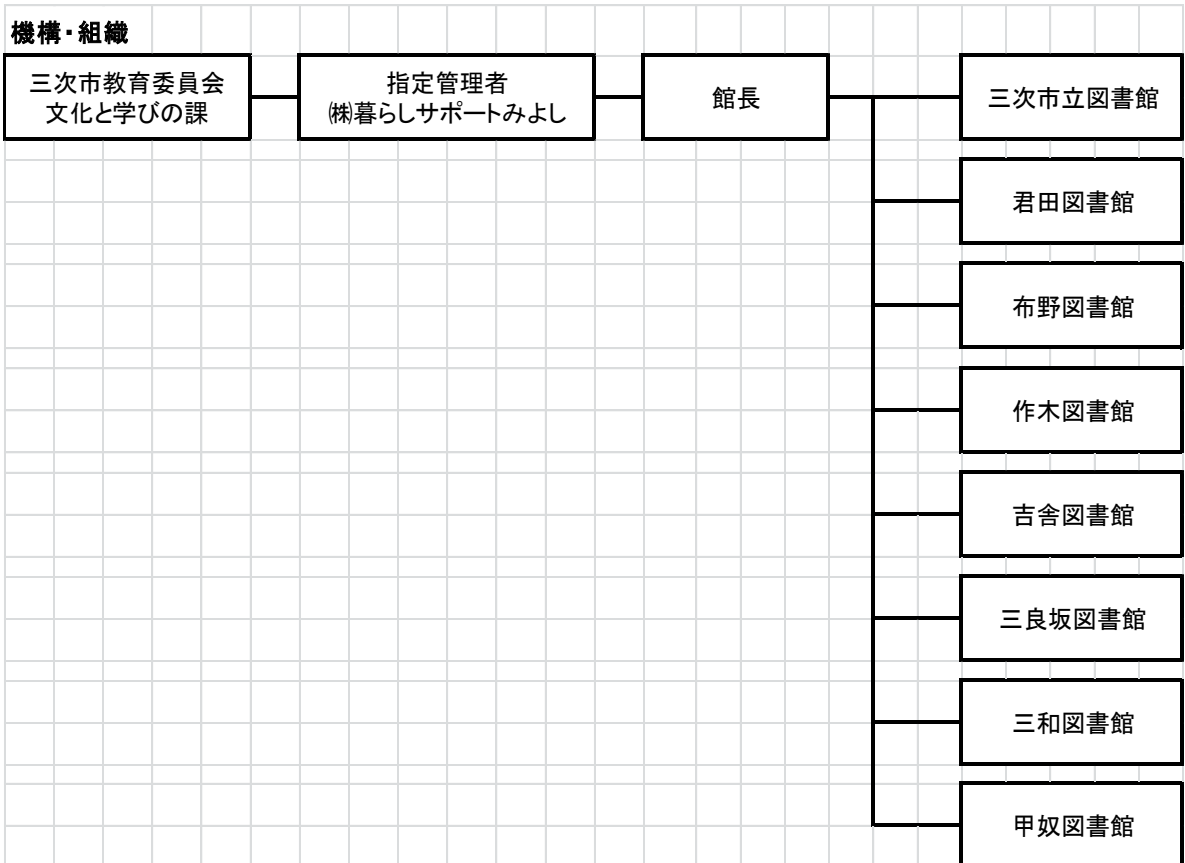
人口 54,209 人（平成 26 年 8 月 1 日）面積 778.19 平方キロメートル
 小学校 22 校、中学校 12 校、幼稚園 3 園、保育所 24 所

三次市は、広島県北部に位置する市で広島県北部の中心都市。
 2004 年に周辺 7 町村と合併した。三つの川が合流する地形を生かし、自然豊かな
 中山間地。

尾道・三次・松江道が全線開通し、中国横断道とのクロスロードのまちとして
 中国地方の要衝である。

① 三次市立図書館現在の概要

敷地・建物				
館名	構造	敷地面積(m ²)	建物面積(m ²)	専有延床面積(m ²)
三次市立図書館	鉄筋コンクリート4階建 (ふれあいセンターみよし1階)	9,183.33	2,631.84	1,441.30
三次市立君田図書館	鉄筋コンクリート1階建 (君田生涯学習センター1階)		925.86	145.36
三次市立布野図書館	木造1階建 (中村憲吉記念文芸館併設)	1,567.22	247.75	69.47
三次市立作木図書館	木造2階建(一部鉄筋) (文化センターさくぎ1階)			166.00
三次市立吉舎図書館	鉄筋コンクリート2階建 (三次市吉舎支所1階)			146.24
三次市立三良坂図書館	鉄筋コンクリート2階建 (三良坂コミュニティセンター1階)			97.50
三次市立三和図書館	鉄筋コンクリート2階建(一部3階) (みわ文化センター1階)	9,905.00	1,928.17	278.03
三次市立甲奴図書館	鉄筋コンクリート2階建 (ジミー・カーターシビックセンター2階)			156.00



分担業務と職員(配置)数

()内は司書有資格者数

館名	職名	館長	主任	リーダー	職員	計
三次市立図書館	1(1) (市内8館兼任)		1(1)	1(1)	6(5)	9(8)
三次市立君田図書館					1	1
三次市立布野図書館				1(1)		1(1)
三次市立作木図書館					1(1)	1(1)
三次市立吉舎図書館					1(1)	1(1)
三次市立三良坂図書館					1	1
三次市立三和図書館					1(1)	1(1)
三次市立甲奴図書館					1(1)	1(1)
合計		1(1)	1(1)	3(3)	11(8)	16(13)

収集状況		(平成28年3月末現在 単位:冊・点)									
図書											
NDC		三次	君田	布野	作木	吉舎	三良坂	三和	甲奴	合計	
一般書	0	総記	5,200	282	157	498	170	258	576	309	7,450
	1	哲学	4,547	417	236	560	202	281	635	434	7,312
	2	歴史	12,091	836	535	922	719	1,019	1,642	1,034	18,798
	3	社会科学	19,727	839	657	1,492	862	1,489	2,287	1,692	29,045
	4	自然科学	8,483	600	284	1,122	472	511	1,222	1,063	13,757
	5	技術	8,314	913	432	933	811	1,153	1,580	1,245	15,381
	6	産業	4,114	343	212	382	303	302	770	473	6,899
	7	芸術	10,433	1,013	1,212	1,097	1,619	1,118	3,282	1,628	21,402
	8	言語	2,046	199	110	325	117	115	356	292	3,560
	9	文学	35,251	3,659	3,565	3,507	3,830	3,990	6,280	5,589	65,671
一般書合計		110,206	9,101	7,400	10,838	9,105	10,236	18,630	13,759	189,275	
児童書	0	総記	981	169	198	328	94	202	232	204	2,408
	1	哲学	507	41	53	96	95	60	147	86	1,085
	2	歴史	2,319	337	103	448	353	333	540	619	5,052
	3	社会科学	2,117	148	103	352	221	317	595	455	4,308
	4	自然科学	3,171	375	283	854	532	607	1,042	955	7,819
	5	技術	1,130	110	61	237	208	197	472	259	2,674
	6	産業	884	75	45	167	127	135	300	188	1,921
	7	芸術	1,646	155	96	318	363	297	711	580	4,166
	8	言語	578	49	63	158	131	49	242	126	1,396
	9	文学	11,672	1,311	1,525	2,154	2,688	2,540	3,625	5,152	30,667
	小計		25,005	2,770	2,530	5,112	4,812	4,737	7,906	8,624	61,496
	C	紙芝居	1,058	120	21	78	152	34	287	498	2,248
E	絵本	11,881	1,644	2,022	2,788	3,282	3,178	3,747	5,270	33,812	
児童書合計		37,944	4,534	4,573	7,978	8,246	7,949	11,940	14,392	97,556	
雑誌等		1,820	245	183	162	332	211	2,232	338	5,523	
AV資料		3,674	196	34	108	25	27	1,418	1,107	6,589	
合計		153,644	14,076	12,190	19,086	17,708	18,423	34,220	29,596	298,943	

利用状況								
開館日数等								
	三次	君田	布野	作木	吉舎	三良坂	三和	甲奴
	324	317	317	317	317	317	317	317

図書の利用											
個人貸出の状況										単位:人	
		三次	君田	布野	作木	吉舎	三良坂	三和	甲奴	合計	
累計登録者数	一般	22,600	783	621	734	1,303	1,257	1,638	1,850	30,786	
	(うち新規登録者数)	512	30	17	7	33	21	24	16	660	
	児童	※児童累計登録者数は、一般に含まれる。								0	
	(うち新規登録者数)	287	26	24	19	28	20	6	22	432	
	合計	22,600	783	621	734	1,303	1,257	1,638	1,850	30,786	
	(うち新規登録者数)	799	56	41	26	61	41	30	38	1,092	
単位:冊・点											
		web	三次	君田	布野	作木	吉舎	三良坂	三和	甲奴	合計
貸出数	一般図書	2,691	85,174	7,297	4,161	4,769	7,192	11,896	6,804	2,513	132,497
	児童図書	1,573	84,750	7,830	3,667	6,656	8,345	15,243	6,024	4,222	138,310
	AV資料	95	5,749	252	29	355	44	81	285	678	7,568
	雑誌	147	7,681	619	157	96	683	1,261	1,471	522	12,637
	合計	4,506	183,354	15,998	8,014	11,876	16,264	28,481	14,584	7,935	291,012
予約件数		7,427	4,765	2,301	502	1,610	1,257	2,695	1,001	95	21,653
団体貸出の状況											
		三次	君田	布野	作木	吉舎	三良坂	三和	甲奴	合計	
利用者数		212	23	27	34	51	61	35	24	467	
貸出数	一般図書	1,571	3,468	5,713	1,075	1,937	846	1,754	188	16,552	
	児童図書	30,060	5,315	3,947	5,808	10,349	7,719	8,022	5,707	76,927	
	その他	132	295	213	114	44	606	360	117	1,881	
	合計	31,763	9,078	9,873	6,997	12,330	9,171	10,136	6,012	95,360	
(うち定期宅配便)											
配達箇所数		30	14	6	4	6	3	7	1	71	
配達回数		223	154	63	63	66	35	116	12	732	
貸出冊数		18,820	8,380	2,531	3,655	5,410	6,000	8,995	600	54,391	

② 三次市立図書館の課題

蔵書の収蔵能力

市内の図書館の収蔵能力がほぼ一杯になっている
蔵書の見直し、除籍等をしながら対応しているが、別の場所または書庫の増築が必要な状況に来ている。

施設管理について

市内には8館の図書館があり、単体、複合施設など様々な形態である
10年を経過した館、古い施設を改装した館などもあり、施設の故障等が発生している。特に、三良坂図書館は改修等が難しく手つかずの状況で長年に渡り課題となっている。

図書館サービスの広がり与人材確保

学校・地域からの要望や図書館施設外でのサービスの需要が高い為
今まで通りの人員では職員への負担が大きい。

三次市内学校に学校司書未配置

平成27年4月から施行された「学校図書館法」では「学校司書を置くよう努めるものとする」と改正された。県内でも既に半数を超える自治体が何らかの形での導入を行っている。学校司書と地域の公共図書館が協力して学校へのサービスを行うことが望まれる。

分館の人員について

各分館は常時一人態勢での勤務である。複合施設の館もあれば単体の施設もある。規模的（来館者数・蔵書数・貸出冊数・施設の大きさ）に人員の増員が難しい。

来館困難者への図書館サービス

宅配や郵送サービスの導入などの検討も必要である。

開館時間

三次館は県内でもトップクラスの年間開館時間を誇る。しかしながら朝9時からの開館を望む声もあり人員の問題とともに検討が必要である

3. 基本理念と方針

(1) 基本理念

「三次市民の暮らしに役立ち、市民と共に成長する図書館」

(2) 基本方針

- ① 情報拠点として、市民に役立つ図書館
- ② 市民がつどい、親しむ図書館
- ③ 地域や学校との連携をすすめ、豊かな心をはぐくむ図書館

4. サービスの展開について ★は新規取り組み

① 情報拠点として、市民に役立つ図書館

資料（収集・蔵書構成・内容の充実）

多様化した市民ニーズに応えるため、幅広い収集を計画的に行う

- 1) 資料収集方針、資料選定基準、除籍基準の見直し★
- 2) 蔵書構成のチェックとバランスの維持
- 3) 郷土資料の収集と保存
積極的な収集と保存
定期的な見直し、著作権切れ等、単体資料の複製化
貴重な郷土資料のデジタル化検討
- 4) 障がい者・高齢者への資料の充実
- 5) 視聴覚資料の充実
- 6) 電子書籍の状況調査と対応の検討★
- 7) 資料のデジタル化の状況調査と対応の検討★
三次館所蔵資料のデジタル化（往来本等）検討
国立国会図書館デジタル資料・歴史的音源の提供

レファレンスサービス

- 8) レファレンスサービスの充実
- 9) レファレンス資料の充実
- 10) 国立国会図書館レファレンス情報データベースの活用
三次市立図書館レファレンスデータベースと共用

相互貸借・遠隔複写サービス

- 11) 相互貸借制度や遠隔複写サービスの利用の促進

移動図書館車

- 12) 巡回ステーションの見直しやイベントなどへの柔軟な活用
地域性に沿った運行と定期的な運行ルートの見直し

ビジネス支援

- 13) ビジネス支援ツールの充実と関係団体との連携

図書館の広報（広報・HP など）

- 14) 図書館だよりなど紙媒体の広報の見直し
市内全体への図書館独自の広報紙の発行★
内容を検討し、利用者に分かりやすい広報紙の作成
- 15) 図書館 HP の充実と SNS の活用
HP の活用
ツイッター・フェイスブックの更新数を増やす
- 16) 多様な媒体での広報活動
三次ケーブルビジョンへの出演と情報提供
地元新聞社への情報提供
各種機関紙などへ原稿執筆
地域の行事への積極的な参加

② 市民がつどい、親しむ図書館

読書活動の推進

(行事・企画展示・高齢者・障がい者・乳幼児サービス・本のメッセージカードコンクール)

17) おはなし会の開催

市内全図書館で定期的おはなし会の開催

18) 行事の拡充

さまざまな年齢を対象とした行事を定期的を開催する
三次に関する行事を開催

19) 企画展示の拡充

季節や社会情勢にあった資料の展示
ニーズをとらえた迅速な展示への対応

20) 高齢者や障がいのある人への読書支援活動

21) 乳幼児期からの読書推進活動

講座の開催や行政・保育園・子育て支援センターと連携
関係機関と連携したブックスタートの実施検討★

22) 本のメッセージカードコンクールの実施と定期的な見直し

学校との連携と一般利用者への広報
講座の開催などで応募者を増やす

23) リサイクル市の開催など資料の有効活用

リサイクルセンターとの協力
リサイクル本を利用者提供と共に他の公共施設(保育所・病院等)
へも提供

24) 「ブックリスト」の作成と配布

定期的にブックリストを作成し、市内の幼児・児童・生徒に配布

ボランティア活動の支援

25) ボランティア活動の促進と育成

図書館に関わるボランティアの育成
情報提供 活動支援(保険等の加入)

26) ボランティア団体との連携

行事・講座等の相互協力

利用ニーズの把握・改善

- 27) 図書館ご意見箱や利用者からの提案、質問を運営に生かす
- 28) 利用者アンケートを定期的実施する★
図書館運営に生かす

職員の育成（研修 技術向上）

- 29) 専門研修・外部研修へ積極的に参加し職員の資質・業務水準の向上を図る
- 30) 接客サービスの徹底
- 31) 適正な職員人員の配置
- 32) 定期的な業務マニュアルの見直し
- 33) 定期的な職員会議の開催と意見交換と情報共有

利用環境の整備（施設整備・環境整備・危機管理）

- 34) 施設環境に配慮し、だれもが居心地のよい空間づくり
利用マナーの啓発
施設の修繕への迅速な対応
利用者へのわかりやすい表示
- 35) 三良坂図書館の整備
施設整備・増築または移転の検討
- 36) 図書館システムの定期的な見直し
- 37) 館内危機管理体制の整備
危機管理体制の定期的な見直し
定期訓練の実施

③ 地域や学校との連携をすすめて、豊かな心をはぐくむ図書館

地域との連携（保育所・各自治連合会・高齢者・障害者施設）

38) 保育所との連携

絵本の宅急便 おはなし会の開催 リサイクル資料の活用

39) 各地域 自治連合会との連携

行事の共催や参加

40) 学校(小・中・高・大学)との連携

朝読便や団体貸出の推進

ブックトーク・読みかたり指導・ビブリオバトル図書室整備への職員 派遣

学校教育課と連携した子ども司書の育成

職場体験やキャリア教育としての児童・生徒・学生の受入

「学校司書」配置の検討★

41) 高齢者・障害者施設との連携

「きずな便」の配達、団体貸出

行事・おはなし会などへの職員派遣

42) 行政連携（各行政機関との連携）

教育委員会との定期的な連絡会の開催★

行政と連携した展示の「行政連携コーナー」の設置

行事（講演会・市の出前講座）などの開催★

43) 「図書館出前講座（仮称）」のプログラム作成と実施★